

Bezdrátové tlačítko RC-28

Popis

Ovladač RC-28 je určen zejména jako tlačítko bezdrátového zvonku. Může být použito s přijímačem typu UC-260, případně též UC-216, UC-222 a UC-280.

Technické parametry:

Napájení	alkalická baterie 6V (typ L1016)
Životnost baterie	cca 1 rok
Pracovní kmitočet	433,92 MHz (stabilizováno SAW rezonátorem)
Pracovní prostředí	venkovní chráněné
Stupeň krytí	IP-41
Rozsah provozních teplot	-20 °C až +50 °C
Relativní vlhkost vzduchu	25 % až 75 %
Skladovací teplota	-20 °C až +70 °C

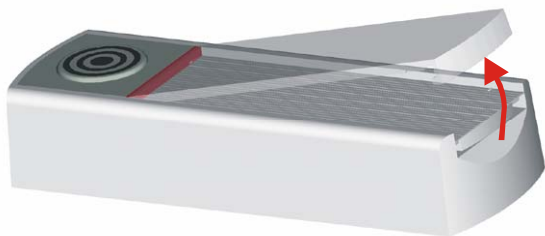
Ovladač je vyráběn a dodáván v souladu s legislativou ČR.

Splňuje požadavky ČSN ETSI EN 300220, ČSN ETS 300683, ČSN EN 50134

Montáž:

Upozornění: ovladač nemontujte na kovové předměty (mohou negativně ovlivnit pracovní dosah).

- otevřete průhlednou krytku jmenovky (viz. obr.1)
- vyšroubujte šroubek pod krytkou
- zatlačením na uvolněný šroubek vysuňte zadní kryt tlačítka
- přimontujte zadní kryt na vybrané místo
- namontujte tlačítko zpět na zadní kryt
- popište jmenovku a zacvakněte jí krytkou
- přiřazení tlačítka proveďte dle návodu přijímače



Výměna baterie a údržba:

Životnost baterie v ovladači je cca 1 rok. Po této době doporučujeme baterii vyměnit za kvalitní novou (typ L1016). Po vložení nové baterie zkontrolujte, že stisk tlačítka je provázen intenzivním bliknutím signálky a reakcí přijímače.

Ovladač nevyžaduje žádnou údržbu. Chraňte jej před stykem s organickými rozpouštědly.

Bezdrátové tlačítko RC-28

Popis

Ovladač RC-28 je určen zejména jako tlačítko bezdrátového zvonku. Může být použito s přijímačem typu UC-260, případně též UC-216, UC-222 a UC-280.

Technické parametry:

Napájení	alkalická baterie 6V (typ L1016)
Životnost baterie	cca 1 rok
Pracovní kmitočet	433,92 MHz (stabilizováno SAW rezonátorem)
Pracovní prostředí	venkovní chráněné
Stupeň krytí	IP-41
Rozsah provozních teplot	-20 °C až +50 °C
Relativní vlhkost vzduchu	25 % až 75 %
Skladovací teplota	-20 °C až +70 °C

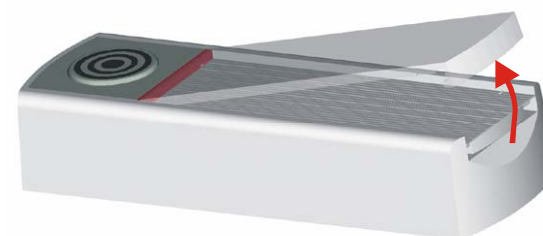
Ovladač je vyráběn a dodáván v souladu s legislativou ČR.

Splňuje požadavky ČSN ETSI EN 300220, ČSN ETS 300683, ČSN EN 50134

Montáž:

Upozornění: ovladač nemontujte na kovové předměty (mohou negativně ovlivnit pracovní dosah).

- otevřete průhlednou krytku jmenovky (viz. obr.1)
- vyšroubujte šroubek pod krytkou
- zatlačením na uvolněný šroubek vysuňte zadní kryt tlačítka
- přimontujte zadní kryt na vybrané místo
- namontujte tlačítko zpět na zadní kryt
- popište jmenovku a zacvakněte jí krytkou
- přiřazení tlačítka proveďte dle návodu přijímače



Výměna baterie a údržba:

Životnost baterie v ovladači je cca 1 rok. Po této době doporučujeme baterii vyměnit za kvalitní novou (typ L1016). Po vložení nové baterie zkontrolujte, že stisk tlačítka je provázen intenzivním bliknutím signálky a reakcí přijímače.

Ovladač nevyžaduje žádnou údržbu. Chraňte jej před stykem s organickými rozpouštědly.

Trådlös tryckknapp RC-28

Beskrivning

RC-28 är utformad för att användas som tryckknapp till trådlös siren UC-260. RC-28 fungerar tillsammans med siren UC-260 samt tillsammans med signalmottagare UC-216, UC-222 och UC-280.

Teknisk data

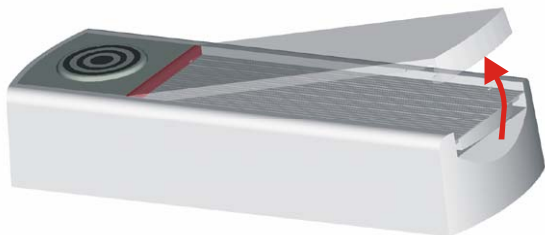
Strömförsörjning	6 V batteri (typ L1016)
Batteriets drifttid	ca 1 år
Frekvens	433,92 MHz
Användnings miljö	Utomhus IP 44
Arbetstemperatur	-20 °C till +50 °C
Förvarings temperatur	-20 °C till +70 °C

Klassning enl EN ETSI 300220, ETS 300683 och EN 50134.

Installation

Obs! Installera inte RC-28 direkt på metall underlag. Detta kan leda till förkortad räckvidd av signal överföringen.

- Öppna locket över namn brickan (se Fig.1).
- Lösgör skruven under locket.
- Tag bort tryckknappens överdel.
- Fäst bakstycket på vald plats.
- Skruva tillbaka överdelen till bakstycket.
- Skriv namn på namnbrickan och sätt tillbaka brickan och locket
- Lär in tryckknappen till siren eller signalmottagare – se mottagarens manual för inläringen.



Batteri byte

Batteriets drifttid beräknas till ca 1år. Efter denna tid skall batteriet bytas mot nytt. När ett nytt batteri är installerat, tryck på knappen. Den röda signallampan kommer nu att blinka snabbt för att bekräfta rätt montering av batteri.

RC-28 kräver ej någon mer inläring för att fungera. Använd ej organiska lösnings medel vid Rengöring

Trådlös tryckknapp RC-28

Beskrivning

RC-28 är utformad för att användas som tryckknapp till trådlös siren UC-260. RC-28 fungerar tillsammans med siren UC-260 samt tillsammans med signalmottagare UC-216, UC-222 och UC-280.

Teknisk data

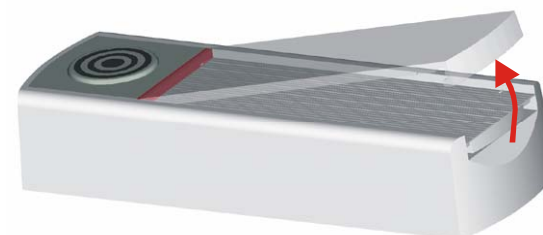
Strömförsörjning	6 V batteri (typ L1016)
Batteriets drifttid	ca 1 år
Frekvens	433,92 MHz
Användnings miljö	Utomhus IP 44
Arbetstemperatur	-20 °C till +50 °C
Förvarings temperatur	-20 °C till +70 °C

Klassning enl EN ETSI 300220, ETS 300683 och EN 50134.

Installation

Obs! Installera inte RC-28 direkt på metall underlag. Detta kan leda till förkortad räckvidd av signal överföringen.

- Öppna locket över namn brickan (se Fig.1).
- Lösgör skruven under locket.
- Tag bort tryckknappens överdel.
- Fäst bakstycket på vald plats.
- Skruva tillbaka överdelen till bakstycket.
- Skriv namn på namnbrickan och sätt tillbaka brickan och locket
- Lär in tryckknappen till siren eller signalmottagare – se mottagarens manual för inläringen.



Batteri byte

Batteriets drifttid beräknas till ca 1år. Efter denna tid skall batteriet bytas mot nytt. När ett nytt batteri är installerat, tryck på knappen. Den röda signallampan kommer nu att blinka snabbt för att bekräfta rätt montering av batteri.

RC-28 kräver ej någon mer inläring för att fungera. Använd ej organiska lösnings medel vid Rengöring

